

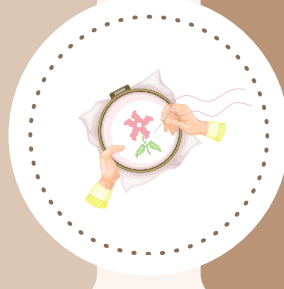
# Mesleki Değerler



Bir mesleği bizim için değerli kılan özelliklere meslek değerleri denir. Başka bir ifadeyle meslek değerleri; bir mesleğe girme sonucunda o mesleğin getirilerinden elde edilen doyumdur.

## FİZİKSEL ETKİNLİKLER

İşin önemli oranda fiziksel etkinlikler yapmayı, bedensel olarak çalışmayı gerektirmesi.



**EL BECERİSİ İLE ÇALIŞMA**  
İşin el ve parmak becerisi gerektirmesi.

## EKONOMİK KAZANÇ

Çok para kazanma ve yüksek hayat standartlarında yaşama.



**TOPLUMSAL SAYGINLIK**  
Toplumda saygın bir yer edinme, yaptıklarından ötürü onurlandırılma, statü ve itibar sahibi olma.

## SOSYAL GÜVENCE

İşsiz kalmama veya gelecekte kendini güvende hissedebilecek gelire veya emeklilik gibi olanaklara sahip olma.



## GÜVENLİK

İşin, tehlikelerden uzak, güvenli ortam ve koşullarda yapılması.

## MESLEKTE İLERLEME

Bilgi ve becerileri geliştirerek meslekte ilerleme olanakları bulma.



## YETENEKLERİ KULLANMA

Bireyin sahip olduğu yetenek ve becerileri işinde kullanabilme olanağı bulması.

## YARATICILIK

İşin yeniliklere açık olması, özgün şeyler ve düşünceler keşfetme, tasarlama ve bunları uygulayabilme olanağı bulması.



## BAĞIMSIZLIK

Bağımsız olabilme, işini başkalarına bağımlı ; emre tabi olmadan istediği gibi yapabilme.

## ESNEK ÇALIŞMA SAATLERİ

Çalışma saatlerini bireyin kendisinin belirleyebilmesi, gerektiğinde ofise gelmeden de çalışma imkanının olması.



## YALNIZ ÇALIŞMA

İşin yalnız başına çalışmayı gerektirmesi.

## ÖZEL YAŞAM

İşin kişinin özel yaşamına zaman ayırabilme olanağı tanıması.



## İŞ SÜKUNETİ

İşin sakin ve huzurlu bir ortamda; stres ve gerginlikten uzak bir ortamda icra edilmesi.

## DEĞERLERLE UYUŞUM

Yapılan işin bireyin inanç, değer ve düşünceleriyle uyuşması.



## MACERA

İşin tehlikeli, ilginç ve çetrefilli durumlarla karşılaşabilme olanağı tanıması.

## ÜNİFORMA GİYME

Üniforma giyilen bir iş sahibi olma. (Subaylık, hakimlik, doktorluk)

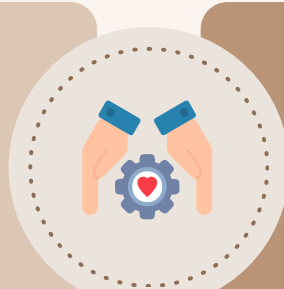


## SAYILARLA ÇALIŞMA

İşin icrasının sayılarla ve verilerle çalışmayı gerektirmesi.

## ALET VE MAKİNE KULLANMA

İşin icrasının önemli oranda alet ve makine kullanmayı gerektirmesi.



## TAKMA VE KURMA İŞLEMLERİ

İşin icrasının önemli oranda takma ve kurma işlerinden oluşması.

Mesleki değerlerimi nasıl anlarım?

“Meslekten beklentilerim neler?, Mesleğin getirileri neler?” soruları mesleki değerlerinin anlaşılabilirliği ve keşfedilebilirliği için sorulabilir.